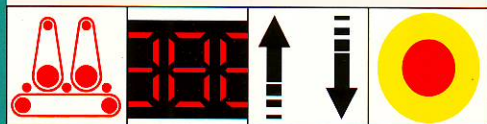


EXPERIENCIA · DISEÑO · CALIDAD

LIJADORA - CALIBRADORA CL 950 - 1100



BENET-VIBEMO C.B.
FABRICA DE MAQUINARIA PARA LA MADERA
VALENCIA - ESPAÑA

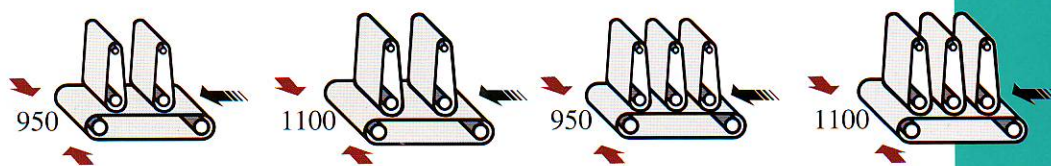
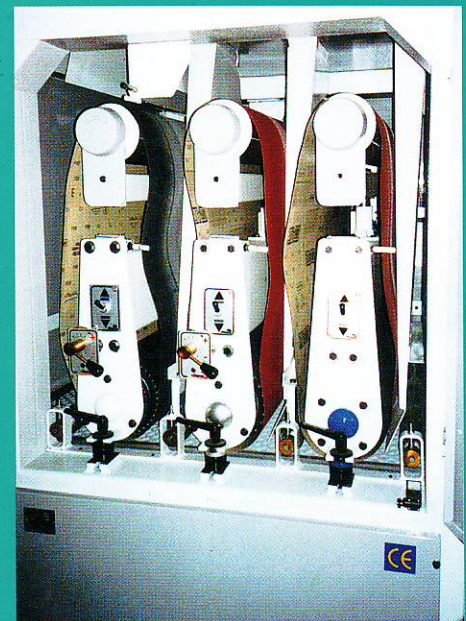
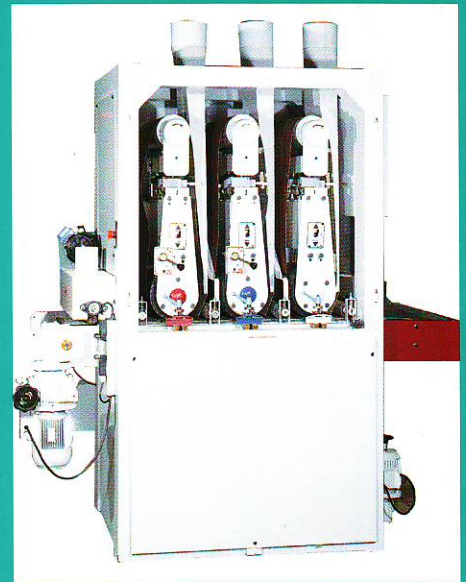
CALIBRADORA-LIJADORA SIZING-SANDING

CARACTERISTICAS

- Consta de dos o tres rodillos lijadores de 200 mm. de diámetro de caucho. El primer rodillo de 90 Sh. de poliuretano y el segundo de 30 Sh. de dureza.
- Visualizador electrónico Display.
- Variador de velocidad 4-14 metros.
- Rodillos de entrada y salida de la mesa.
- Mesa de precision rectificada.
- Tapiz mesa sobre 4 columnas rectificadas.
- Frenos de disco.
- Oscilación de la cinta electrónica (mínimo consumo de aire).
- Elevación de la mesa motorizada.
- Posicionador de pasada.
- Emergencia y limitador de pasada.
- Dos o tres motores.
- Tensión de la cinta neumática.
- Largo de la cinta abrasiva 1900 x 1000 mm.
- Test-Control de averias.

FEATURES

- Sizing sanding consisting of two or three cylinders covered with vulcanized rubber. The 1 st. cylinder 90 Sh. of poliuretain and the 2nd. cylinder is covered with 30 Sh.
- Electronic height Display.
- Speed motor variator on the conveyor bel 4-14 mts.
- Table on the 4 uprights.
- Precision table rectificated.
- Disk brake unit.
- Electronic oscillating for abrasive belt.
- Motorized table.
- Emergency to nules and safety bar.
- Two or three motors.
- Tensioning device for pneumatique abrasive belt.
- Development of sanding belts 1900 x 1000 mm.
- Test-Control of troubles.



CARACTERISTICA / CHARACTERISTIC	CL-950	CL-1100
MODELO. MODEL.	CL-950	CL-1100
ANCHURA MAXIMA DE TRABAJO. USEFUL WORKING WIDHT.	950 mm.	1100 mm.
ALTURA MAXIMA DE TRABAJO. MAX. WORKING HEIGHT.	160 mm.	160 mm.
DESARROLLO DE CINTA DE LIJA. DEVELOPMENT OF SANDING BELTS.	1900/1000 mm.	1900/1130 mm.
VARIADOR DE VELOCIDAD. SPEED MOTOR VARIATOR ON THE CONVEYOR BELT.	4 - 14 mts.	4 - 14 mts.
MOTOR DE ARRASTRE. POWER OF BELT MOTOR.	1 HP.	1 HP.
POTENCIA MOTOR PRINCIPAL. BELT POWER PRINCIPAL MOTOR.	10 - 7,5 HP.	12,5 - 10 HP.
DIAMETRO DE ASPIRACION. SUCTION UNIT CAPACITY.	160 x 2 mm.	160 x 2 mm.
CAPACIDAD DE ASPIRACION. SUCTION UNIT CAPACITY.	3000 mc/h.	3000 mc/h.
PESO NETO. NETT WEIGHT.	1400 kg.	1600 kg.



BENET-VIBEMO C.B.
FABRICA DE MAQUINARIA PARA LA MADERA
VALENCIA - ESPAÑA